

## GIRAFFE 312G-V21 (40G-0160)

Motosierra de pértiga con motor de gasolina 2T, de 26 cc, con 0,94 CV de potencia. Con espada de 12" y cadena de 3/8" de bajo perfil, permite cortar ramas de hasta 30 cm.

Su peso contenido la hace muy manejable. Barra extensible de aluminio muy resistente<sup>1</sup>, permite llegar hasta los 5,5 m (dependiendo de la altura del usuario).


**1.**

**2.**

**3.**


<b>Motor</b>	Garland 2 tiempos
<b>Potencia (kW/CV)</b>	0,7/0,94
<b>Cilindrada (cc)</b>	26
<b>Características del motor</b>	-
<b>Par (Nm)</b>	1,02
<b>Largo de espada ("/cm)</b>	12/30
<b>Paso de cadena</b>	3/8"bp- 0'050"
<b>Nº de eslabones</b>	44
<b>Medidas de máquina en uso (cm)</b>	294 x 23 x 21
<b>Peso de máquina en uso (kg)</b>	9,5

Bomba de engrase y depósito de aceite de cadena con visor de nivel<sup>2</sup> para controlar fácilmente cuando es necesario rellenar.

Equipa un mango de cómodo agarre, con sistema antivibración, así como enganche para arnés<sup>3</sup>, que transmite parte del peso al cuerpo, descargando los brazos.

**Escanea este QR para acceder al manual de instrucciones de la máquina**


**10,1 kg**
**1 bulto**
**255 cm**

**27 cm**
**26cm**


8 414218 096243

## Accesorios **GARLAND**



### Kit casco de protección 7199000015

Casco ajustable con protección auditiva de alto aislamiento, visera delantera regulable y protección trasera

### Kit afilado 3/16 - 5/32

7199003162  
7199005322

Completo juego de accesorios para un afilado manual sencillo y preciso.

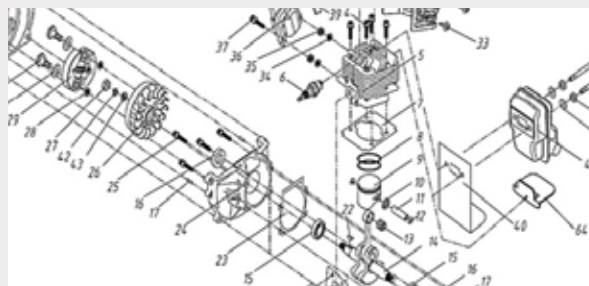


### Bidón 5l combustible 7199000018

Con homologación para el contenido y transporte de combustibles

**recaball**  
Accesorios de interés

Escanea este QR para acceder al despiece



Escanea este QR para consultar el resto de recambios disponibles



Escanea este QR para acceder al GARAJE GARLAND y registra tu máquina para extender la garantía



## Aprende con **GARLAND**

### Montaje GIRAFFE 312G



### Aprende a utilizar el remachador y rompedor de cadenas

